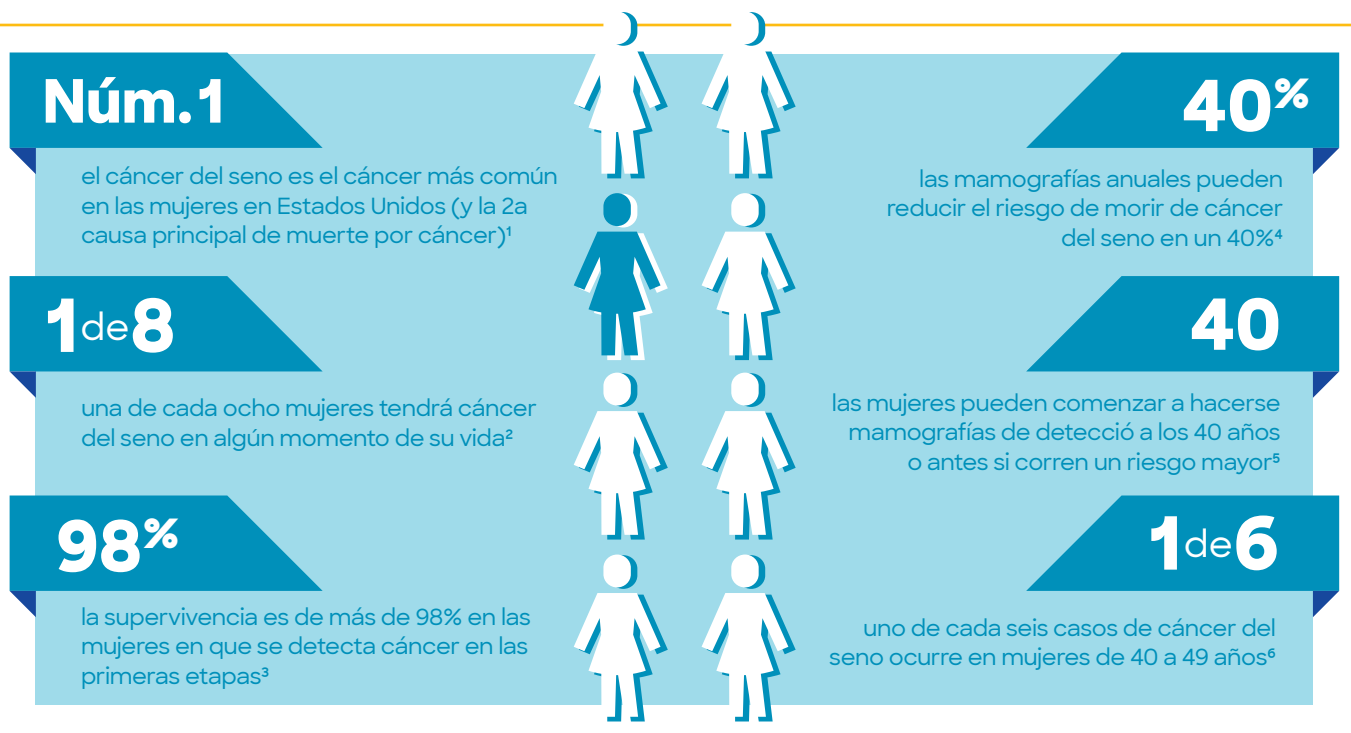


¿Tiene 40 años o más?

Las mamografías pueden salvarle la vida.



Factores de riesgo

- ▼ **Edad**
El riesgo aumenta a medida que envejece
- ▼ **Grupo étnico**
El cáncer del seno es la causa principal de muerte por cáncer en las mujeres hispanas, y es más común en las mujeres afroamericanas menores de 45 años
- ▼ **Genética**
Del 5-10% de los casos de cáncer del seno son hereditarios, a causa directa de defectos genéticos
- ▼ **Historial familiar**
Las relaciones de primer grado (madre, hermana, hija) con cáncer del seno duplican su riesgo, pero el 75% de las mujeres diagnosticadas no tienen ningún historial familiar
- ▼ **Peso**
Las mujeres con sobrepeso u obesas corren un mayor riesgo
- ▼ **Senos densos**
La probabilidad de las mujeres con tejido denso en los senos de tener cáncer del seno es 1.4 veces mayor



Consideraciones

Las mamografías son radiografías que utilizan radiación de dosis baja. Es la mejor prueba de detección de cáncer del seno, pero tiene sus limitaciones. En algunos casos, podría revelar resultados falso-negativos o falso-positivos. Aproximadamente el 10% de las pacientes deben regresar para realizar pruebas adicionales en ellas. Menos del 1.5% de las pacientes requieren una biopsia.⁷

Para programarla, visite [BSWHealth.com/BreastImaging](https://www.bswhealth.com/BreastImaging) y haga clic en "Schedule Mammogram" (Programar una mamografía)

Fuente informativa:

- 1 Centros para el Control y la Prevención de Enfermedades
- 2-3 Sociedad Americana del Cáncer
- 4 Monticciolo et al. J Am Coll Radiol 2017;14(9):1137-1143
- 5-6 Sociedad Americana del Cáncer
- 7 Base de datos nacional de mamografías del Colegio Americano de Radiología